



AS

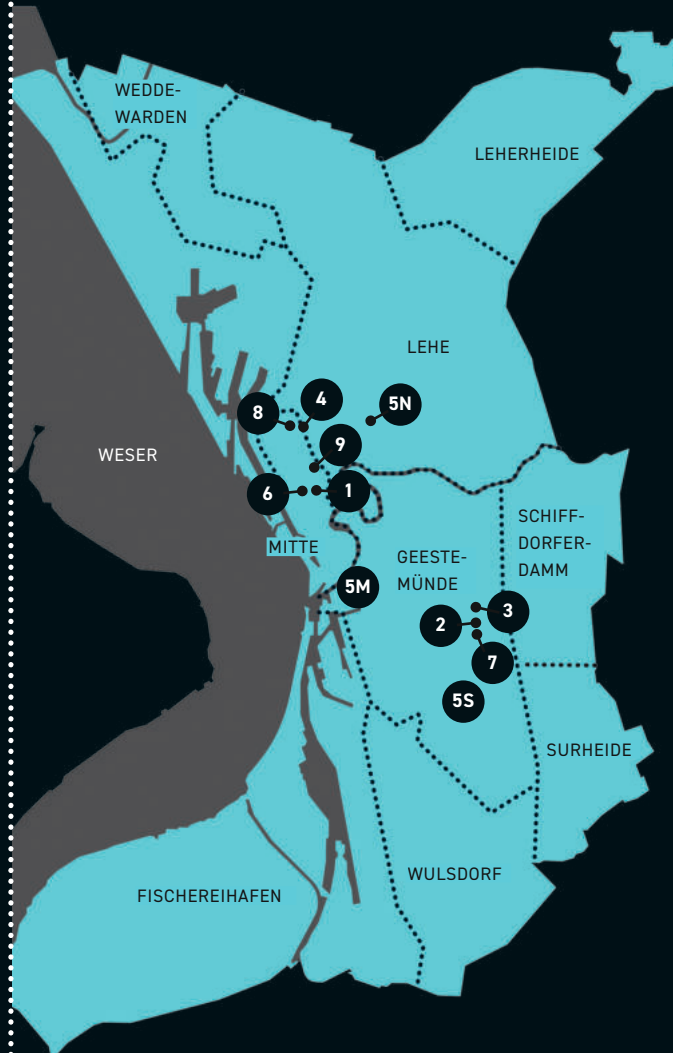
SEKUNDARSTUFE 2
+ ABENDSCHULE

STAND 2023



BREMERHAVEN
BILDUNG FÜR ALLE!

- 2 Lageplan
- 3 Abitur an Beruflichen Gymnasien
- 4 Abitur an der Gymnasialen Oberstufe
- 5 Weitere Abschlüsse
- 6 Kaufmännische Lehranstalten (KLA)
- 8 Berufliche Schule für Technik (BST)
- 10 Berufliche Schule für Dienstleistung, Gewerbe und Gestaltung (BSDGG)
- 12 Berufsbildende Schulen Sophie Scholl
- 14 Werkstattschule (Nord, Mitte, Süd)
- 16 Abendschule Bremerhaven
- 18 Gymnasiale Oberstufe SZ Carl von Ossietzky
- 20 Gymnasiale Oberstufe SZ Geschwister Scholl
- 22 Gymnasiale Oberstufe Lloyd Gymnasium
- 24 Impressum



- 1 KAUFMÄNNISCHE LEHRANSTALTEN (KLA)
- 2 BERUFLICHE SCHULE FÜR TECHNIK (BST)
- 3 BERUFLICHE SCHULE FÜR DIENSTLEISTUNG, GEWERBE UND GESTALTUNG (BSDGG)
- 4 BERUFSBILDENDE SCHULEN SOPHIE SCHOLL
- 5 WERKSTATTSCHULE (NORD, MITTE, SÜD)
- 6 ABENDSCHULE BREMERHAVEN
- 7 GYO SZ CARL VON OSSIETZKY
- 8 GYO SZ GESCHWISTER SCHOLL
- 9 GYO LLOYD GYMNASIUM

ABITUR AN BERUFLICHEN GYMNASIEN

.....

Immer mehr Schüler:innen entscheiden sich für das Abitur an einem der drei Beruflichen Gymnasien unserer Stadt. Hier erfolgt der Unterricht durchgängig im Klassenverband. Dadurch sind die Klassenleitungen und die anderen Lehrkräfte über die gesamte Schulzeit immer

verlässliche Ansprechpartner:innen. Der Schulalltag wird also gemeinsam gestaltet!

Die Lehr- und Lernmittel sind auf dem neuesten Stand und der Unterricht findet nach modernen, effektiven Lernkonzepten statt, die sich an der Berufswelt orientieren. Ein starker Praxisbezug ist für uns wichtig!

Neben den üblichen allgemeinbildenden Fächern wird ein berufsbezogenes Profulfach gewählt.

Vier Profile stehen zur Wahl: Wirtschaft, Recht, Multimedia sowie Sozialpädagogik.

Die Allgemeine Hochschulreife wird nach drei Jahren erreicht. Das erfolgreiche Bestehen berechtigt zur Aufnahme eines Studiums an allen Universitäten und Fachhochschulen.

PROFIL WIRTSCHAFT + RECHT

1. Leistungsfach: BWL oder Jura

Weitere Profulfächer: Volkswirtschaftslehre bzw. Betriebs- und Volkswirtschaftslehre, Fachpraxis und Informationsverarbeitung

2. Leistungsfach: Deutsch oder Englisch

Grundfächer: Deutsch oder Englisch, Spanisch, Geschichte oder Politik, Mathematik, Chemie, Biologie, Sport, Darstellendes Spiel oder Musik in Jahrgang 13

Unterrichtsinhalte: Vertiefte betriebswirtschaftliche bzw. juristische Kenntnisse

Vorteile: Starker Praxisbezug, modernste Technik, Projektunterricht, Förderung von Selbständigkeit und Teamfähigkeit

kla-bremerhaven.de

PROFIL MULTIMEDIA

1. Leistungsfach: Multimedia

2. Leistungsfach: Deutsch oder Englisch

Grundfächer: Geschichte, Informationsverarbeitung, BVW, Mathematik, Naturwissenschaften, Spanisch, Kunst, gestalterische Praxis, Sport

Unterrichtsinhalte: Foto- und Bildgestaltung, Film, Design, Gamedesign, 3D Animation, Videoschnitt, Schriftgestaltung

Vorteile: Multimediale moderne Klassenräume, neues Fach, ohne Vorkenntnisse erlernbar, projektorientiertes Arbeiten, reale Projekt- und Gestaltungsaufträge

bsdgg.de

PROFIL SOZIALPÄDAGOGIK

1. Leistungsfach: Pädagogik/Psychologie

2. Leistungsfach: Deutsch

Grundfächer: Geschichte/Politik, berufliche Informatik, BVW, Mathematik, Biologie, Englisch, weitere Fremdsprache, Fachpraxis Sozialpädagogik, künstlerisches Fach, Sport

Unterrichtsinhalte: Erziehung, Sozialisation und Identität, Therapiekonzepte, Behandlung psychischer Störungen u.v.m.

Vorteile: Erwerb von Schlüsselqualifikationen, z. B. Team- und Projektarbeit, methodisches Arbeiten, Kommunikationsfähigkeit, u.a. durch das pädagogische Konzept „Dalton“

bs-sophiescholl.bremerhaven.de

ABITUR AN DER GYMNASIALEN OBERSTUFE

Die Gymnasiale Oberstufe wird in Bremerhaven am Lloyd Gymnasium und an den Schulzentren Carl von Ossietzky und Geschwister Scholl angeboten. Sie führt

die Schüler:innen über eine einjährige Einführungsphase, die überwiegend im Klassenverband stattfindet, und eine zweijährige Qualifikationsphase im Kurssystem zur Abiturprüfung. Mit der Wahl einer Schule müssen sich die Schüler:innen für einen inhaltlichen Schwerpunkt entsprechend der angebotenen Profile entscheiden. Außerdem werden an einzelnen Standorten, über die Abiturprüfung hinaus, zusätzliche Prüfungen für internationale Abschlüsse und Studienberechtigungen angeboten.

EINFÜHRUNGSPHASE

In der Einführungsphase wird auf der Grundlage einer verbindlichen Stunden-tafel im Klassenverband unterrichtet. Die Lerninhalte aus der Sekundarstufe I werden einerseits fortgesetzt, andererseits wird inhaltlich wie methodisch auf die Qualifikationsphase vorbereitet. Individuelle Schwerpunkte lassen sich im Rahmen des Wahlpflichtbereichs setzen.

Fächer, die in der Qualifikationsphase als Leistungskurse gewählt werden, müssen ebenso wie die Fächer, in denen eine Abiturprüfung abgelegt werden soll, spätestens im zweiten Halbjahr der Einführungsphase belegt sein. Am Ende der Einführungsphase erfolgt die Zuweisung bzw. Versetzung in die Qualifikationsphase.

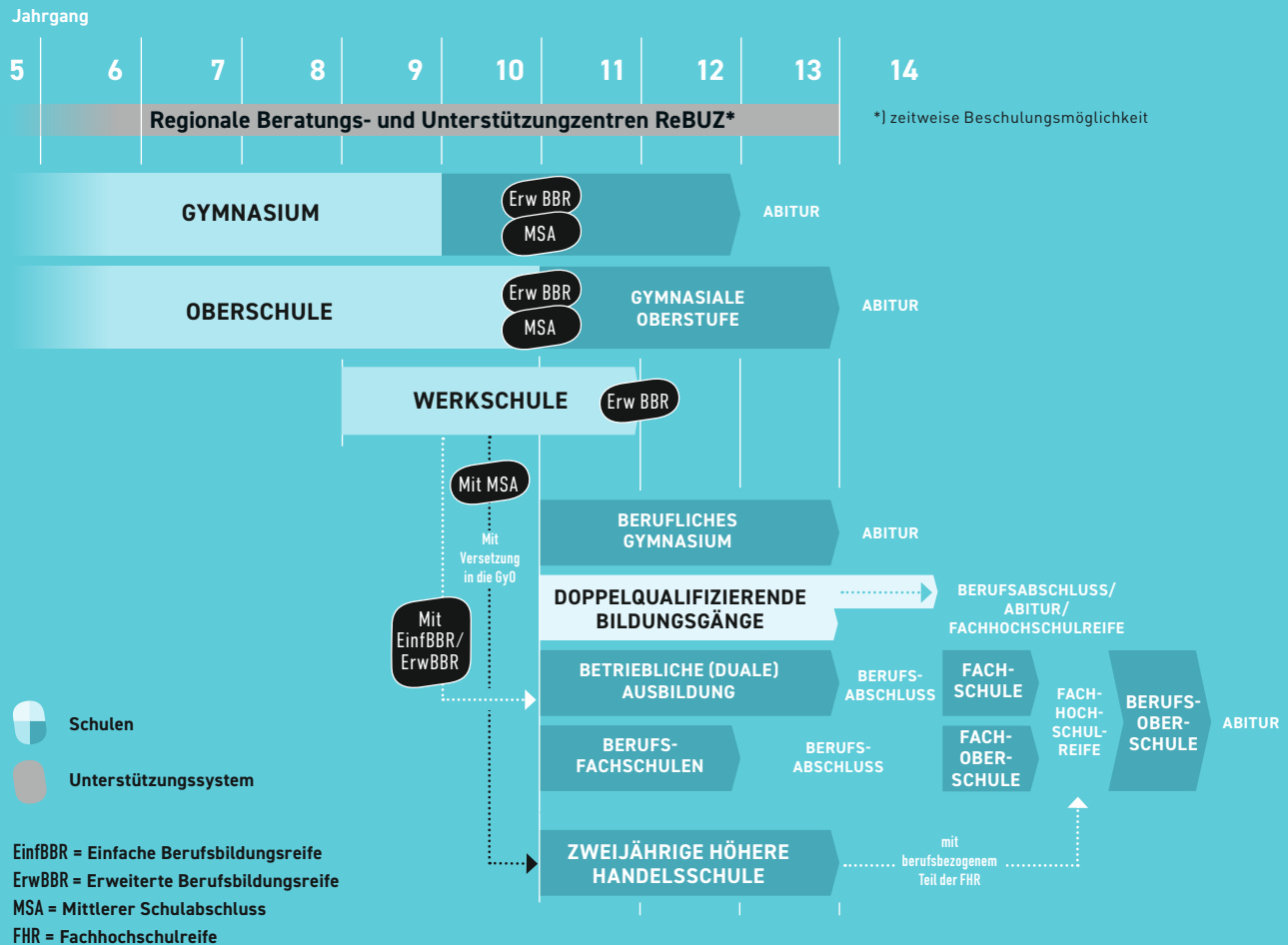
QUALIFIKATIONSPHASE

Im Fokus der zweijährigen Qualifikationsphase steht die gezielte Vorbereitung auf die Abiturprüfung. Der Unterricht ist in Kursen organisiert, die entweder auf grundlegendem (Grundkurse) oder erhöhtem Anforderungsniveau (Leistungskurse) stattfinden. Außerdem nehmen die Schüler:innen an fächerübergreifendem und projektorientiertem Unterricht in Profilen teil.

PROFILE

Der Unterricht ist in der Qualifikationsphase in Profilen organisiert. Ein Profil setzt sich – je nach Angebot der Schule – aus einem oder manchmal zwei Leistungsfächern und zwei bis drei Grundfächern zusammen. In festen Lern- bzw. Profilgruppen werden die Inhalte fächerübergreifend vermittelt und durch einen ein- oder zweistündigen Methoden- bzw. Projektunterricht abgerundet. Auf diese Weise können Problemstellungen mit unterschiedlichen Ansätzen bearbeitet werden. Je nach Standort bieten die Schulen unterschiedliche Profile an, denn nicht jede Schule kann alle Fächerkombinationen realisieren. Überdies haben Schüler:innen keinen Anspruch darauf, bestimmte Profile und/oder Fächer zu belegen.

WEITERE ABSCHLÜSSE



Nach der Sekundarstufe I können Schüler:innen ihren Bildungsweg entweder in einer Gymnasialen Oberstufe im allgemeinbildenden Bereich oder in einem Bildungsgang der Berufsbildenden Schulen fortsetzen. Gerade die Berufsbildenden Schulen bieten eine Vielzahl von Bildungs-, Ausbildungs- und Weiterbildungsmöglichkeiten. Allein in der dualen Ausbildung (Berufsschule) können Jugendliche

im Land Bremen aus mehr als 200 Ausbildungsberufen wählen. Das berufsbildende System zeichnet sich vor allem durch seine Durchlässigkeit aus. Sie zeigt sich unter anderem daran, dass in den verschiedenen beruflichen Bildungsgängen alle allgemeinbildenden Schulabschlüsse erworben werden können.

Max-Eyth-Platz 3-4
27568 Bremerhaven



FAKTEN ZUR SCHULE

- 1.500 Schüler:innen
- 7 vollschulische Bildungsgänge bieten alle Abschlüsse von der Berufsbildungsreife bis zum Abitur
- 17 kaufmännische Ausbildungsberufe im dualen Ausbildungssystem

Die KLA bieten neben einer Vielzahl dualer kaufmännischer Ausbildungsberufe alle allgemeinbildenden Schulabschlüsse an, von Berufsbildungsreife über MSA, Fachhochschulreife bis hin zum Abitur.

Am Beruflichen Gymnasium Wirtschaft kann in den beiden Profilen Betriebswirtschaft und Jura/Recht die allgemeine Hochschulreife (Abitur) erlangt werden.

Die Zweijährige Höhere Handelsschule bietet den theoretischen Teil der Fachhochschulreife als Abschluss; mit einem anschließenden einschlägigen Praktikum oder einer kaufmännischen Ausbildung ist dann der Zugang zu Fachhochschulen erreicht.

Die Einjährige Berufsfachschule Wirtschaft (Handelsschule) wird erfolgreich mit dem Mittleren Schulabschluss (MSA) beendet.

Bei dem Bildungsgang Kaufmännische Assistent:innen mit dem Schwerpunkt Informationsverarbeitung handelt es sich um eine vollschulische zweijährige Berufsausbildung. Jugendliche ohne vorherigen Abschluss können die Sprachklassen oder den Berufsorientierungskurs (BOK) besuchen und die Einfache oder Erweiterte Berufsbildungsreife (BBR oder EBBR) erlangen.

UNSER LEITBILD: Wir.Leben.Lernen.

Wir, die Schüler:innenschaft und die Lehrkräfte, übernehmen Verantwortung für Lernerfolge und gehen über den reinen Wissenserwerb hinaus.

Gemeinsam streben wir bestmögliche Abschlüsse, eine zunehmende Selbstständigkeit und Eigenverantwortung und die Fähigkeit an, uns und unsere Umwelt kritisch zu hinterfragen und Probleme umfassend zu lösen.

Wir.

Wir gehen respektvoll, wertschätzend, verbindlich und fürsorglich miteinander um und fördern demokratisches Engagement.

Leben.

Wir begreifen Vielfalt als Chance, uns und unsere Schule gemeinsam zu verbessern.

Lernen.

Wir machen uns fit für die Zukunft und trainieren unsere Fähigkeiten, anspruchsvolle Arbeiten eigenverantwortlich, selbstständig, erfolgreich und zuverlässig zu bewältigen.

Unsere Schwerpunkte sind...

ein berufsbezogener Lernfeldunterricht in der kaufmännischen Ausbildung sowie praxisorientierte Lernsituationen in den vollzeitschulischen Bildungsgängen unter Berücksichtigung von Berufsvorbereitung und -orientierung sowie selbstorganisiertem Lernen mit Nutzung aktueller digitaler Technik.

Spezielle Wahl-Angebote:

- Fremdsprachenzertifikate (Englisch, Spanisch und Französisch)
- Computerführerschein
- Auslandsaufenthalte durch Erasmus+ finanziert
- Zusatzqualifikation Europakaufleute für Auszubildende

... und eine tolle Cafeteria mit fairen Produkten zu fairen Preisen



Kontakt: Geschäftszimmer, Tel. 590 46 50
Mail: kla@schule.bremerhaven.de
Web: www.kla-bremerhaven.de



PROJEKT UNESCO

UNESCO-Projektschulen verankern in ihren Schulprofilen und Leitbildern wie auch im Schulalltag und der pädagogischen Arbeit die Ziele und Werte der UNESCO, die sich auch in den 17 Nachhaltigkeitszielen zeigen. An außerschulischen Aktivitäten und Projekten nehmen sowohl Lehrkräfte als auch Schüler:innen teil. Um effektiv zu arbeiten, kooperieren viele Schulen untereinander und mit Partnerinstitutionen im In- und Ausland, und durch Zuschüsse des Europa-Förderprogramms Erasmus+ sind viele dieser Aktivitäten für die Schüler:innen kostenlos. Da viele Kriterien zur Aufnahme in diesen Kreis erfüllt sein müssen, gibt es in Deutschland nur rund 300 UNESCO-Projektschulen, vier davon im Bundesland Bremen, dabei eine in Bremerhaven – die Kaufmännischen Lehranstalten.

Georg-Büchner-Str. 7
 27574 Bremerhaven

Die aktuellen Öffnungszeiten
 unseres Geschäftszimmers finden Sie auf der Homepage.



FAKTEN ZUR SCHULE

- 1.200 Schüler:innen
- 7 vollzeitschulische Bildungsgänge bieten alle Abschlüsse von der Berufsbildungsreife bis zum Abitur
- 18 technische Ausbildungsberufe im dualen Ausbildungssystem
- 30 Ausbildungswerkstätten
- Schulsozialarbeit vor Ort

FACHWISSEN UND STUDIENREIFE – UNSERE OBERSTUFE

Fachlich weiterkommen und gleichzeitig die Studierfähigkeit erlangen? Das geht mit unseren Bildungsangeboten FOS 11, FOS 12, FOS 13/BOS 13.

FOS und BOS sind die Klassenstufen der Fachoberschulen und der Berufsoberschule, deren Ziel es ist, Schüler:innen zur Studienreife zu führen. An der BST lernen die Schüler:innen somit tatkräftig für das spätere (Berufs-)Leben und erlangen fachliche Vorbereitung für ihr Studienfach. Mögliche Abschlüsse sind die Allgemeine Fachhochschulreife, die Fachgebundene Hochschulreife oder – bei Wahl einer zweiten Fremdsprache – die Allgemeine Hochschulreife.

ZUR WAHL STEHEN DREI FACHRICHTUNGEN

- Technik
- Wirtschaft und Verwaltung
- Gesundheit und Soziales.

ERSTMAL ORIENTIEREN: UNSERE STARTER-KLASSEN

Für die Berufswahl orientieren oder einen Schulabschluss nachholen? Das geht in unseren ausbildungsvorbereitenden Bildungsgängen BFS und AVB.

Die Berufsfachschule BFS und der ausbildungsvorbereitende Bildungsgang AVB sind Vollzeit-Bildungsgänge, deren Ziel es ist, Schüler:innen den Weg zum Schulabschluss zu ermöglichen und ihnen Orientierung bei der Berufswahl zu geben.

Zur Wahl stehen die Fachrichtungen Elektrotechnik, Metalltechnik sowie Metalltechnik mit dem Schwerpunkt Fahrzeugtechnik. Die Praxis nimmt dabei eine wichtige Rolle ein, denn die Schüler:innen der BFS lernen Theorie und Praxis im Handwerk an Werkzeugen und Maschinen. Wichtige Handgriffe ihres späteren Ausbildungs- und Berufsalltags können so erfahren und in der Theorie erläutert werden. Damit verbessert sich die Qualifikation für eine spätere Ausbildung.

Mögliche Abschlüsse sind die Erweiterte Berufsbildungsreife (EBBR) und der Mittlere Schulabschluss (MSA). Möglich ist sogar der Übertritt in die FOS oder BOS und somit der Abschluss der Hochschulreife.

FACHRICHTUNGEN

- Berufsfachschule Elektrotechnik
- Berufsfachschule Metalltechnik
- Berufsfachschule Metalltechnik (Schwerpunkt Fahrzeugtechnik)
- Ausbildungsvorbereitende Bildungsgänge
- Berufsorientierung mit Sprachförderung
- H 10-Werkstattphase (Verschiedene Berufsorientierungsmodule für Schüler:innen)



BERUFLICHE SCHULE FÜR TECHNIK (BST)

Wenn ein junger Mensch seine Lehre im Ausbildungsbetrieb beginnt, dann spielt der theoretische Unterricht an der Berufsschule eine wichtige Rolle.

An der BST wird das Fundament für ein verlässliches Fachwissen in Theorie und Praxis gelegt und damit die Basis für den Erfolg im späteren Berufsleben geschaffen.

Im Dualen Ausbildungssystem ist die BST enger Partner der Betriebe. Das bedeutet: Theoretisches Wissen der Lernfelder und praktische Arbeit im Betrieb werden direkt miteinander verzahnt. Dabei bleibt die Theorie nicht Theorie: An modernen Maschinen, mit Computerprogrammen der Berufsfelder und anhand realistischer Geschäftsprozesse können die Auszubildenden im geschützten Rahmen der BST umfassend Kenntnisse vertiefen und Erfahrungen sammeln.

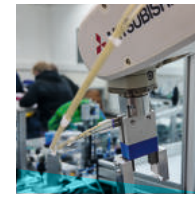
Der Erfolg gibt uns Recht: Für unsere handlungsorientierte Pädagogik wurden wir bereits mehrfach hochkarätig ausgezeichnet.



Kontakt: Geschäftszimmer, Tel. 39 19 8 101/102

Mail: schule@bs-t.eu

Web: www.bs-t.eu



AUSBILDUNGSBERUFE AN DER BST

Fachabteilung Elektro- und Versorgungstechnik

- Anlagenmechaniker:in
- Anlagenmechaniker:in für Sanitär-, Heizungs- und Klimatechnik
- Elektroniker:in für Betriebstechnik
- Elektroniker:in für Energie- und Gebäudetechnik
- Elektroniker:in für Maschinen- und Antriebstechnik
- Industrieelektriker:in in der Fachrichtung Betriebstechnik
- Industrieelektriker:in in der Fachrichtung Geräte und Systeme

Fachabteilung Kraftfahrzeugtechnik und Logistik

- Kraftfahrzeugmechatroniker:in
- Berufskraftfahrer:in

Fachabteilung Maschinen- und Konstruktionstechnik

- Fachpraktiker:in für Metallbau
- Feinwerkmechaniker:in
- Industriemechaniker:in
- Konstruktionsmechaniker:in
- Mechatroniker:in
- Metallbauer:in
- Werkzeugmechaniker:in
- Zerspanungsmechaniker:in

Georg-Büchner-Straße 13
27574 Bremerhaven

BSDGG

FAKTEN ZUR SCHULE

- 1.300 Schüler:innen
- 9 Fachbereiche: Bautechnik, Ernährungsgewerbe, Gestaltung, Gesundheit, Holztechnik, Hotel- und Gaststättengewerbe, Informatik, Körperpflege, Medien
- 35 Ausbildungsberufe im dualen Ausbildungssystem
- 17 Ausbildungswerkstätten
- Schulsozialarbeit vor Ort

UNSER BILDUNGSANGEBOT

- Allgemeine Hochschulreife im Profil Multimedia
- Fachhochschulreife im Bereich Bau und Architektur, Gestaltung sowie Informatik
- Mittlerer Schulabschluss (Beratung erforderlich)
- Einfache oder Erweiterte Berufsbildungsreife in den Berufsfachschulen Bau-, Farbe- und Holztechnik, Lebensmitteltechnik sowie Körperpflege
- Jugendliche ohne Abschluss können die Berufsorientierungsklasse mit Sprachförderung besuchen, als Schwerpunkte werden die Bereiche Lebensmitteltechnik und Körperpflege sowie die Berufsorientierungsklasse Körperpflege angeboten

GUTE BERATUNG – GUTE IDEE

Um bei den vielen Möglichkeiten den richtigen vollzeitschulischen Bildungsgang auszuwählen, braucht es eine gute Beratung. Wir bieten eine persönliche Beratung nach vorheriger Anmeldung an. Bernd Sieberns: Tel. 30 94 65 27, E-Mail: bernd.sieberns@magistrat.bremerhaven.de

Die Berufliche Schule für Dienstleistung, Gewerbe und Gestaltung legt Wert darauf, Schüler:innen zukunftsorientiert auf ein Studium und die Arbeitswelt vorzubereiten.

Theorie und Praxis gehen dabei für eine zeitgemäße, digital ausgeprägte Bildung Hand in Hand. Wir arbeiten engagiert zusammen und wollen unsere Schüler:innen bei ihrem persönlichen Lernerfolg bestmöglich unterstützen. Durchgängig können unsere Schüler:innen von dem Angebot der Schulsozialarbeit profitieren.

WIR SIND EIN BILDUNGSORT, AN DEM ...

berufliche Qualifikationen für die Lebens- und Arbeitswelt vermittelt werden, die Kompetenzen für selbständiges, lebenslanges Lernen und eigenverantwortliches Handeln eine Stärkung erfahren.

Wir legen Wert auf ein Schulklima, das geprägt ist ...

von einem respektvollen Umgang miteinander und von einer demokratischen, gewaltfreien Grundhaltung.

Wir kooperieren ...

partnerschaftlich und sachorientiert mit den Beteiligten des „Dualen Systems“, Verbänden und anderen Schulen in unserer Region sowie im In- und Ausland.

UNSERE SCHWERPUNKTE

Im ABITUR: Teilnahme an allgemeinbildenden Projekten z. B. Stadthistorischer Tag Bremerhaven, Klimakonferenzen, Besuch von Universitäts- und Studienmessen, Teilnahme an Designwettbewerben, betreutes Gestaltungsprojekt als Teil der Abiturnote



In FACHOBERSCHULEN: Enge Verzahnung von Theorieunterricht und praxisorientierter Ausbildung, Unterstützung bei Praktikumssuche, zahlreiche Praxisexkursionen

In BERUFSFACHSCHULEN: Sprachsensibilität und Berufsorientierung

Schulübergreifend: Sprachbildungskonzept, Förderung von individuellem Kompetenzzulernen

UNSERE BILDUNGSPARTNER

- Kooperation mit der Universität Bremen und Hochschule Bremerhaven
- Kooperation mit dem Alfred-Wegener-Institut
- Kooperation mit dem Stadttheater Bremerhaven
- Kooperation mit der Paula-Modersohn-Schule und der Oberschule Carl-von-Ossietzky (Sek I) und weiteren Sek I-Schulen



Kontakt: Geschäftszimmer, Tel. 30 94 65 0
Mail: bsdgg@schule.bremerhaven.de
Web: www.bsdgg.de



PROJEKT FOOD DEALER

Die Food Dealer sind Schüler:innen der Berufsfachschulklasse Lebensmitteltechnik. Die Idee entstand 2016 und hatte den Leitgedanken: Schüler:innen machen etwas für Schüler:innen! So fertigen und verkaufen unsere Schüler:innen z. B. frisch belegte Brötchen, Brote oder Kuchen im eigens dafür hergerichteten Verkaufsraum.

Betriebliche Abläufe werden transparent vermittelt und unterstützen bei der Berufsorientierung. Betriebspraktika werden zusätzlich durchgeführt und helfen bei der Vermittlung von Ausbildungsplätzen.

Abitur im
Profil Multimedia

Fach-
oberschule
Gestaltung

Fach-
oberschule
Architektur/Bau

Fach-
oberschule
Informatik

Walter-Kolb-Weg 2
27568 Bremerhaven



Die aktuellen Öffnungszeiten
unseres Geschäftszimmers finden Sie auf der Homepage.

FAKTEN ZUR SCHULE

- 680 Schüler:innen
- 3 Gebäude, 2 Standorte
- 5 Fachbereiche
- 16 vollzeitschulische Bildungsgänge, Berufsschule für 2 Ausbildungsberufe im Bereich Hauswirtschaft

An den Berufsbildenden Schulen Sophie Scholl stehen die Lernenden im Mittelpunkt der Bildungs- und Erziehungsarbeit. Das Kollegium bereitet gemeinsam mit zahlreichen Kooperationspartnern die Lernenden auf ein selbstbestimmtes Leben in sozialer Verantwortung in einer sich stets wandelnden Berufs- und Lebenswelt vor. Die dabei zentralen Werte Diversität, (Selbst-)Verantwortung und Teilhabe finden sich im Leitbild der Schule und lassen sich zudem an unterschiedlichen Organisationsformen eigenverantwortlichen Lernens und an zahlreichen Projekten ablesen.



Im Fachbereich **Sozialpädagogik** können Schüler:innen unter

Berücksichtigung des eigenverantwortlichen Lernens nach dem DALTON-Konzept (<https://bs-sophiescholl.de>).

bremerhaven.de/sophie-engagiert/dalton) neben dem Abitur im Beruflichen Gymnasium, eine Ausbildung zur Sozialpädagogischen Assistent:in oder zur Erzieher:in absolvieren. Hier ist die Förderung durch ein Aufstiegs-BAföG möglich. Teilnehmer:innen können zwischen einer Ausbildung in Vollzeit (Dauer 2 Jahre) oder einer gestreckten Form (Dauer 3 Jahre) wählen. Die Ausbildung erfolgt auf DQR-6 Niveau und berechtigt zur Aufnahme eines Studiums nach dem Bremer Hochschulgesetz.

Der Fachbereich **Hauswirtschaft** bietet verschiedene praxisorientierte ausbildungs- und berufsvorbereitende Bildungsgänge an, in denen ein Schulabschluss erstmalig erreicht oder eine Höherqualifikation angestrebt werden kann. Alle zwei Jahre werden im Wechsel mit dem Standort Haus Anne Frank berufliche Bildungsgänge mit der Zugangsvoraussetzung Berufsbildungsreife als Haus- und Familienhelfer:in und Pflegeassistent:in angeboten.

Der Fachbereich **Textil** bietet einen Berufsorientierungskurs und im Rahmen seines



dreijährigen Bildungsgangs Mode und Design die Berufsausbildung in Kopplung mit dem Abschluss der Fachhochschulreife an. Hier wird neben der Allgemeinbildung sowohl handwerklich als auch

künstlerisch in Projektform gearbeitet und präsentiert.

Die Fachoberschulreife mit dem Schwerpunkt **Gesundheit und Soziales** kann in zwei Jahren erworben werden.

Im Haus Anne Frank in Weddewarden bietet der Bildungsgang Werkstufe Förderung in Richtung eines



selbstbestimmten und möglichst selbstständigen Lebens in unserer Gesellschaft. Die Fachschule **Heilerziehungspflege** qualifiziert auf DQR 6-Niveau als Fachkräfte in vielfältigen Handlungsfeldern zur Förderung von Teilhabe und



Inklusion von Menschen mit Assistenzbedarf. Auch hier ist Aufstiegs-BAföG möglich und es bestehen hervorragende Anstellungschancen und Aufstiegsmöglichkeiten, u. a. kann im Anschluss an einer Fachhochschule studiert werden. Die drei

Bildungsgänge kooperieren in inklusiven Projekten auch mit externen Partnern, z. B. dem Repair-Café Bremerhaven.

SPEZIELLE ANGEBOTE

- Mittagstisch und Cafeteria
- Schüler:innenfirma „Needles“
- Fairtrade-School
- Kooperationen mit der Praxis in den Bereichen Bildung, Arbeit und Gesundheit/Pflege
- Bücherschule und weitere Kulturprojekte



Kontakt: Geschäftszimmer, Tel. 590 46 70
Mail: BS.SophieScholl@schule.bremerhaven.de
Web: bs-sophiescholl.bremerhaven.de



WIR SIND FAIR TRADE SCHOOL

Projekte stehen bei den BS Sophie Scholl hoch im Kurs, Bücherschule und Fairtrade-Schule sind nur zwei von vielen Beispielen. Die Schulpatenschaft mit dem international bekannten Jugendbuchautor Lutz van Dijk unterstreicht dabei den humanitären Auftrag durch die Namensgeberin Sophie Scholl. Seit 2016 beweisen die Schüler:innen der ersten zertifizierten „Fairtrade-School“ in Land Bremen mit Aktionen wie dem Upcycling-Pop-Up-Store, dass „Fairer Handel“ machbar ist.

Auch in jüngster Zeit sorgten verschiedene Projekte für Abwechslung im Schulalltag: Kooperation mit dem Roten Kreuz, erfolgreiche Teilnahme am Jugendpreis „Dem Hass keine Chance“ oder ein Erlebnispädagogisches Seminar samt Nachtwanderung. „ISS mal anders“ hieß es im September 2022 bei einer Aktionswoche in Zusammenarbeit mit der Hochschule Bremerhaven. Woher kommen zukünftig die Proteine, die unsere Welternährung sicherstellen, lautete dabei die Frage. Einsatz für die Zukunft bis hin zur Insektenverkostung im Selbstversuch – die Reaktionen waren sehr unterschiedlich!

Standort Nord

Hinrich-Schmalfeldt-Str. 26
27576 Bremerhaven

**Standort Mitte**

Industriestr. 31
27570 Bremerhaven

Standort Süd

Auf der Bult 20
27574 Bremerhaven

FAKTEN ZUR SCHULE

- 350 Schüler:innen
- 8 unterschiedliche Bildungsgänge (Praktikumsklassen, Berufsorientierungsklassen, Klassen mit Sprachförderung, Werkschule, Berufsschule für den Berufsbildungsbereich, Nach8, Zeitraum)

Mit ihrem **produktionsschulpädagogischen Konzept** bietet die **Werkstattschule Jugendlichen aus Bremerhaven einen anderen Weg zum Schulabschluss und zur Ausbildung – mit viel Praxis in vielfältigen Bildungsgängen.**

Ziel der **Praktikumsklasse** ist, dass die Schüler:innen durch Praktika eine Berufsorientierung erhalten, die in eine Berufsausbildung einmündet.

In den **Berufsorientierungsklassen** liegt der Schwerpunkt auf der Förderung der Ausbildungs- und Berufsreife. Die Schüler:innen können am Ende des Schuljahres die Erweiterte Berufsbildungsreife erreichen.

Die Bildungsgänge der **Sprachförderklasse** mit Berufsorientierung und Berufsorientierungsklasse mit Sprachförderung werden von Schulpflichtigen besucht, die keine oder geringe Deutschkenntnisse haben. In der Berufsorientierungsklasse mit Sprachförderung werden die Ausbildungs- und Berufsreife und der Erwerb von Kenntnissen der Arbeits- und Berufswelt gefördert. Am Ende des Schuljahres können die Schüler:innen die Erweiterte Berufsbildungsreife erreichen.

Schüler:innen, die im **Berufsbildungsbereich** einer Werkstatt für behinderte Menschen gefördert werden, erhalten hier an der Berufsschule Unterricht.

Die schulersetzenden Maßnahmen **Nach8** und **ZeitRaum** werden im Auftrag des ReBUZ durchgeführt. Die Rückkehr in den Regelunterricht ist das Ziel.

Nach8 richtet sich ausschließlich an Jugendliche, die ohne eine Veränderung der Lernumgebung und Arbeitsformen nicht erfolgreich zum Schulabschluss kommen können.

ZeitRaum richtet sich an Jugendliche aus den Klassenstufen 5 bis 8, die zurzeit einen hohen Unterstützungsbedarf haben.

**DIVERSITÄT • LEISTUNGEN
FÖRDERN • INDIVIDUELLES LERNEN
• PROJEKTORIENTIERUNG • WILL-
KOMMENSKULTUR • NETZWERKORIENTIERUNG • PRODUKTIONSORIENTIERUNG
• WERKSTATTSCHULE •
HANDLUNGSORIENTIERUNG • MULTI-
PROFESSIONALITÄT • SPRACH-
BILDUNG • VIELFALT**



In der **Werkschule** ist es unser Ziel, alle Jugendlichen mit ihren Talenten und Fähigkeiten dort abzuholen, wo sie in ihrer Entwicklung stehen. Nicht jeder/jedem Schüler:in fällt das theoretische Lernen leicht, viele brauchen mehr Praxis und gezielte Unterstützung. Lehrkräfte, Sozialpädagog:innen sowie Lehrmeister:innen kümmern



Kontakt: Geschäftszimmer, Tel. 590 45 70
Mail: werkstattschule@schulen.bremerhaven.de
Web: www.werkstattschule-bremerhaven.de

sich um die Jugendlichen, die in Projekten arbeiten und ihre Stärken kennenlernen. Der Bildungsgang schließt mit der Erweiterten Berufsbildungsreife ab.

FÜNF GUTE GRÜNDE FÜR DIE WERKSCHULE

- **Praktisches und lebensnahes Lernen**
Die Werkschule hebt die Trennung von Theorie und Praxis auf. Im projektorientierten Unterricht können die Lehrmeister:innen den Bezug zur Arbeitswelt herstellen.
- **Mehr Zeit für den Schulabschluss**
Schüler:innen haben in der Werkschule ein Jahr mehr Zeit als in den Oberschulen, um die Erweiterte Berufsbildungsreife zu erreichen.
- **Lernen in kleinen Klassen**
In der Werkschule lernen nicht mehr als 16 Jugendliche gemeinsam in einer Klasse. Die Klassenleitung begleitet sie durchgängig für die gesamte Werkschulzeit.
- **Fit werden für die Berufswelt**
In der Werkschule gibt es viel Zeit für Praktika: Hier können die Jugendlichen ihre Stärken und Neigungen kennenlernen und sich erproben.
- **Fit werden fürs Leben**
Auch um den Erwerb sozialer Kompetenzen und psychischer Stabilität geht es in der Werkschule. Deshalb wird jede Schule von einer Sozialpädagogin oder einem Sozialpädagogen unterstützt.

Sonnenstr. 22
27568 Bremerhaven



Die aktuellen Öffnungszeiten
unseres Geschäftszimmers finden Sie auf der Homepage.

FAKTEN ZUR SCHULE

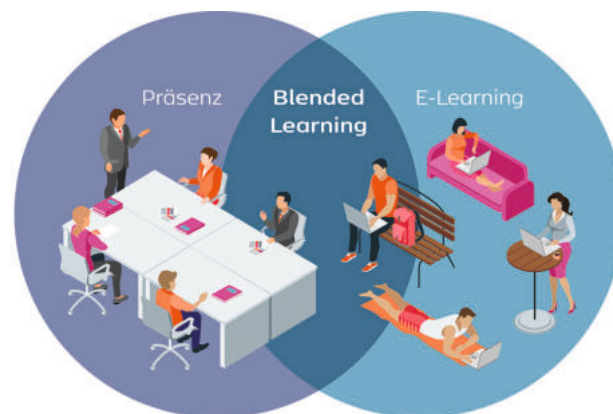
- Anzahl der Studierenden: 100

Die Abendschule ist die einzige Schule nur für Erwachsene der Stadt Bremerhaven. Bei uns können Sie kostenlos Ihren Schulabschluss nachholen oder verbessern: Erweiterte BBR, MSA, Fachhochschulreife und Abitur – bei uns geht alles, sofern Sie alt genug (je nach Ziel: mindestens 18 oder 19 Jahre) und lange genug raus aus Ihrer letzten Schule (je nach Ziel 6 oder 24 Monate, teilweise mit Berufstätigkeit) sind!

Die Besonderheit ist bei uns, dass der Unterricht am Abend stattfindet, und zwar 3- oder 4-mal in der Woche, ab 17:15 Uhr. So können Sie tagsüber einer Beschäftigung nachgehen. In den Ferien ist schulfrei.

Unsere Lehrkräfte haben jahrelange Erfahrung darin, Erwachsenen das Lernen schmackhaft zu machen. Und in den Klassen finden wir Menschen, die alle erst jetzt voll durchstarten wollen und die richtig motiviert sind.

Dass es möglich ist, Arbeit, Familie und Schule unter einen Hut zu bringen, beweisen jedes Jahr wieder die besonders guten Ergebnisse unserer Absolvent:innen.



Quelle: www.you-know.de

SPEZIELLE ANGEBOTE

Unser Abendgymnasium betreibt Blended Learning:

Die Unterrichtsinhalte erarbeiten sich die Studierenden einerseits im Präsenzunterricht in der Schule (3 Tage in der Woche) und andererseits mit eigenständigem Lernen zu Hause (1–2 Tage in der Woche).

Sie kommunizieren von zuhause aus mit Ihren Lehrkräften und Ihren Mitstudierenden über das Internet, erhalten auch Hausaufgaben zum Teil online. Sie werden bei Bedarf von den Lehrkräften zusätzlich unterstützt und begleitet.

ZITAT SCHÜLER:IN:

„Die Erinnerung an die Abendschule gehört für mich zu den schönsten Erlebnissen. Ich bin froh, damals diesen Schritt gemacht zu haben.“

ZITATE SCHÜLER:INNEN:

„Hier sind so tolle Lehrer und wir Schüler haben uns gegenseitig unterstützt. Es hat einfach Spaß gemacht.“

„Das Leben und Streben nach einem Abschluss ist für viele als gereifter Mensch einfacher, als es als Kind oder Jugendliche war.“



ZITAT SCHÜLER:IN:

„In Bremerhaven leben viele Menschen, die arbeitslos sind, sich vielleicht weiterbilden und dann aus der Arbeitslosigkeit aussteigen wollen. Außerdem leben hier viele Geflüchtete, die vielleicht wie ich keine Nachweise über ihre Abschlüsse aus ihren Ländern haben.“

ZITAT LEHRKRAFT:

„Mein Herz und meine Augen strahlen, wenn Schülerinnen und Schüler, die ohne Schulabschluss zu uns gekommen sind, auf der Bildungsleiter Stufe um Stufe höher klettern, ihre Erweiterte Berufsbildungsreife, ihren Mittleren Schulabschluss oder ihr Abitur erwerben und so zeigen, dass Lernerfolg nicht an die Zeit der offiziellen Schulpflicht gekoppelt ist.“



Kontakt: Geschäftszimmer, Tel. 590 41 70
Mail: abend@schule.bremerhaven.de
Web: www.abendschule-bremerhaven.de



Foto: Ralf Mäsurat

ABENDSCHULE?

EINE ERFOLGSGESCHICHTE!

Anna Wahlers hat es geschafft, sie bestand in diesem Sommer ihr Abitur an der Abendschule Bremerhaven mit der Traumnote 1,0. Und das als alleinerziehende und berufstätige Mutter – der zweite Bildungsweg führte ans Ziel, das Abitur eröffnet neue Perspektiven.

„Ohne meine Mama hätte ich es nicht geschafft“, sagt Anna Wahlers, die sich während der Schulzeit auf ihre Familie verlassen konnte. Dreimal die Woche von 17:15 bis 22 Uhr Unterricht in der Sonnenstraße, dazu an zwei Tagen Online-Lernen von zu Hause aus: Ihren Job als Arzthelferin konnte sie in der Schlussphase ruhen lassen.

„An der Abendschule gibt es kleine Klassen und tolle Lehrkräfte. Es hat einfach Spaß gemacht“, zieht die 29-Jährige, die auch Fächer lieben gelernt hat, die sie zuvor nicht mochte, ihr Fazit. „Mensch, das kannst du doch auch“, sagte sich Anna Wahlers am Anfang, am Ende stand eine Einladung nach Bremen, wo die besten Schulabgänger:innen des Landes geehrt wurden. Eine Erfolgsgeschichte!

Schiffdorfer Chaussee 97
27574 Bremerhaven



FAKTEN ZUR SCHULE

- Gymnasiale Oberstufe
- 680 Schüler:innen
- Dreijähriger Bildungsgang zum Schulabschluss Abitur (allgemeine Hochschulzugangsberechtigung)

DAFÜR STEHEN WIR

Wir achten aufeinander und gehen respektvoll miteinander um. Dazu bieten wir umfangreiche Beratungsstrukturen (Beratungslehrkräfte, Vertrauenslehrkräfte, Berufs- und Studienorientierung) an, aber auch Möglichkeiten, sich im Schulleben und in der Gesellschaft zu engagieren. Zudem legen wir großen Wert darauf, dass unsere Schüler:innen ihr Lernen selbstständig organisieren und verantwortlich handeln. Regelmäßig stattfindende Projekttag und das Arbeiten in AGs und Unterrichtsprojekten sollen die Persönlichkeitsentwicklung der Schüler:innen stärken.

UNSERE VIELFÄLTIGEN AUSSERUNTERRICHTLICHEN ANGEBOTE

Jugend forscht, Jugend debattiert, Schulbands, Robotik-AG, Nachhaltigkeits-AG, Schulzeitung, Sanitätsdienst, AG Schule ohne Rassismus – Schule mit Courage, Foto-AG, vielfach ausgezeichnete Berufs- und Studienorientierung.

Wir verfügen über ein eigenes Tonstudio, einen professionellen Schnittplatz (bspw. für Podcasts und Videos) sowie ein voll ausgestattetes Theater.

Unsere Schülerinnenvertretung engagiert sich aktiv für unser Schulleben, die Schulentwicklung und auch für die Gesellschaft. Regelmäßig werden Events wie Spieleabende, aber auch Spendensammlungen veranstaltet.

DAS ZEICHNET UNS AUS

Leistungskurse auch in den Fächern Informatik, Musik und Sport/Young Scientists/HIGHSEA-Profil in Kooperation mit dem Alfred-Wegener-Institut/DFB-Junior-Coach-Ausbildung/Ausbildung zu Übungsleiter:innen in Kooperation mit dem Landessportbund/Schulbands und Schulchor/AMBI – Neue-Musik-Projekt/Theater-Projekt „Neues



Theater CvO“/Moderne Mensa mit reichhaltigem Angebot. Regelmäßig nehmen wir an verschiedenen Wettbewerben teil, bspw. Geschichtswettbewerb, Jugend forscht, Band-Contests, ... und sind dabei sehr erfolgreich.



Als angehende Europaschule richten wir unseren Blick auch über die Landesgrenzen hinaus und öffnen unser Lernen. Unsere letzten Schüler:innen-Austauschegänge gingen nach Dänemark, Israel, Mexiko und Frankreich.

Im Rahmen von Erasmus+ nehmen besonders engagierte Schüler:innen an Demokratieprojekten in ganz Europa teil.

KOOPERATIONSPARTNER

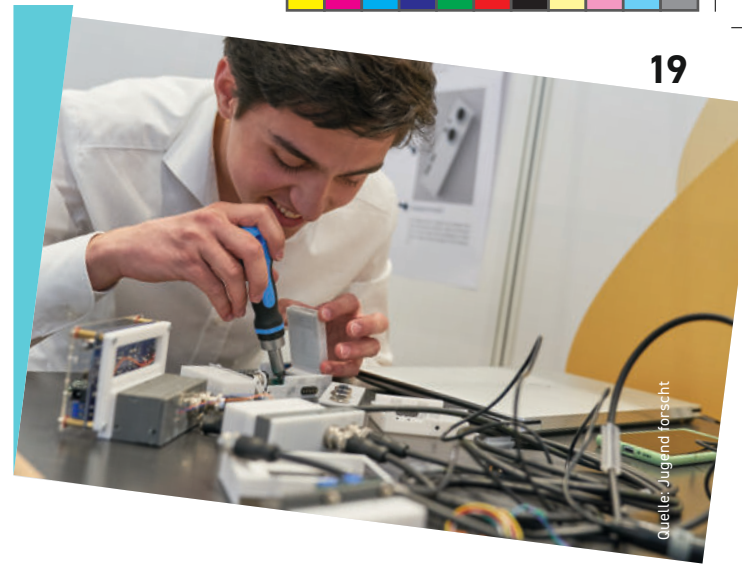
- Alfred-Wegener-Institut
- Eisbären Bremerhaven
- Deutscher Fußballbund
- Stadttheater Bremerhaven
- Musikschule Beck
- Gymnasium Frederikshavn (Young Scientists)



copyright: archimage



Kontakt: Geschäftszimmer, Tel. 590 45 20
E-Mail: cvo.gyo@schule.bremerhaven.de
Web: www.cvo-gyo.de



Quelle: Jugend for sight

PROJEKT

KUMUDA MEETS NAT

Sich entspannt in ein Thema vertiefen, ganz ohne Notendruck – geht das? Ja, an unseren Projekttagen vor den Herbstferien. Hier arbeitet sich die E-Phase in ein jährlich wechselndes Thema ein und entwickelt Produkte und Präsentationen dazu.

Dazu werden in den Kreativfächern Kunst, Musik und Darstellendes Spiel sowie in den Naturwissenschaften verschiedene Workshops angeboten, beispielsweise Filmdreh, Malerei und Modellbau, Inszenierungen und Mini-Konzerte, Seifesieden, Plakataktionen und Ernährung.

Das macht Spaß und weckt Neugier, man arbeitet selbstbestimmt und lernt neue Mitschüler:innen kennen. Man erschließt sich ein Thema aus einer ganz anderen Sichtweise. Es ist geplant, diese Projektstage auf andere Fächer auszuweiten.

Walter-Kolb-Weg 2
27568 Bremerhaven



FAKTEN ZUR SCHULE

- 550 Schüler:innen
- 21 Fächer
- 13 Leistungskurse
- 3 Auslandsprogramme
- Erasmus+

Seit über 50 Jahren führen wir als Oberstufengymnasium Schüler:innen Bremerhavens und Umgebung zum Abitur und haben uns der Arbeit mit jungen Erwachsenen und ihren Lernanforderungen und -bedürfnissen verschrieben.

Zahlreiche regionale, nationale und internationale Auszeichnungen zeugen von der Qualität der Schule. An der „Scholl“ gibt es einen ambitionierten künstlerisch-musischen Bereich, der mit den Schüler:innen regelmäßig Theaterstücke, Konzerte, Musicals und Ausstellungen erarbeitet und dann an öffentlichen Orten präsentiert. In den Naturwissenschaften bieten wir in verschiedenen Leistungskursen und im Rahmen von Jugend-forscht-Projekten die Möglichkeit, sich intensiv mit aktuellen und zukunftsbedeutsamen Fragestellungen auseinanderzusetzen und die Ergebnisse öffentlich zu zeigen. Für das Lehrer:innenengagement und die schulische Ausstattung gab es 2016 und 2022 den 1. Landesschulpreis Jugend forscht. Zu den naturwissenschaftlichen Projekten gehört auch das Programm Young Scientists in der Einführungsphase. Dieses Projekt wird in Kooperation mit unserer dänischen Partnerschule in Frederikshavn mit Hin- und Rückbesuch durchgeführt.

WIR SIND EIN BILDUNGSORT, DER ...

Schüler:innen in ihrer Individualität, Kreativität und dem Bedürfnis nach Selbstbestimmung ernst nimmt und gleichzeitig die Verantwortungsbereitschaft durch demokratische Teilhabe fördert.

WIR LEGEN WERT

AUF EIN SCHULKLIMA, DAS GEPRÄGT IST ...

von Toleranz, Vielfalt und Mitbestimmung auf allen Ebenen des Schullebens. Wir sind SoR-Schule (Schule-ohne-Rassismus).

WIR KOOPERIEREN ...

mit Partnerschulen im In- und Ausland, mit außerschulischen Partnern wie Museen, Hochschulen und Forschungsinstituten, mit dem Theater im Fischereihafen im Rahmen unserer Musicalprojekte.

EINEN HOHEN STELLENWERT HAT/HABEN ...

die Ausrichtung auf wissenschaftliches Arbeiten und Studierfähigkeit in allen Fächern, fächerübergreifende Projekte, die konsequente Verwendung digitaler Medien im Unterricht.

SPEZIELLE ANGEBOTE

- Leistungskurse in den Fächern Musik, Kunst, Psychologie, Chemie, Latein
- Profilkursarbeiten können im Rahmen eines Jugend-forscht-Projekts erstellt werden
- Schulpartnerschaften und Austauschprogramme mit Schulen in Prag, Frederikshavn und Sineu (Mallorca)
- Erasmus+-Auslandsprojekte (u. a. Türkei, Italien, Finnland, Tschechien)
- Kooperation mit dem Theater im Fischereihafen (TiF)
- Schuleigener 9-Sitzer-Minibus für außerschulische Lern- und Aufführungsorte



Kontakt: Geschäftszimmer, Tel. 590 45 30
E-Mail: scholl.gyo@schule.bremerhaven.de
Web: www.scholl-gyo.de



TIF- PROJEKT

In jedem Jahr wird in einem außerunterrichtlichen Projekt ein Theaterstück oder ein Musical erarbeitet und zum Ende des Schuljahres im Theater im Fischerhafen gezeigt. Die Produktionen sind in der Regel Uraufführungen, d. h. der Plot der Stücke wird von einem Lehrkräfteteam der Fächer Musik und Darstellendes Spiel gemeinsam mit den Projektschüler:innen völlig neu entwickelt. Das Projekt eröffnet Mitgestaltungsmöglichkeiten bei Bühnenbild, Ausstattung, Choreografie und Plakatgestaltung (Fach Kunst).

Scholl-Produktionen erreichen auf nationalen Wettbewerben immer wieder vorderste Plätze.



Grazer Str. 61
27576 Bremerhaven



FAKTEN ZUR SCHULE

- 500–550 Schüler:innen
- Bilinguales Profil sowie einen MINT-Schwerpunkt und zusätzlich fünf Standardprofile (sprachliches Profil, künstlerisches Profil, gesellschaftswissenschaftliches Profil, sportliches Profil, mathematisch-naturwissenschaftliches Profil)
- Durchgängiges Gymnasium (Jahrgang 5–Q2)
- Europaschule

An der Oberstufe des Lloyd Gymnasiums können Sie die Allgemeine Hochschulreife (Abitur) erwerben. Am Lloyd Gymnasium bietet sich die spezielle Chance, Leistungskurse in den Fächern Physik und Chemie sowie Französisch zu belegen. Ebenfalls haben wir Leistungskurse in Deutsch, Englisch, Kunst, Geografie, Politik, Geschichte, Wirtschaft, Mathe, Biologie und Sport im Angebot!

Ein Schwerpunkt des Lloyd Gymnasiums als Europaschule liegt in der Kooperation mit mehreren europäischen Partnerschulen. Das erfolgreiche EU-Programm Erasmus+ für Bildung, Jugend und Sport hat deshalb am Lloyd Gymnasium seit Jahren seinen festen Platz. Kolleg:innen und Schüler:innen des Lloyd Gymnasiums begeben sich gemeinsam im Rahmen von Projekten auf Reisen, um Schule und Bildung in anderen Staaten Europas kennenzulernen und sich auszutauschen.

Am Lloyd haben Sie im bilingualen Profil – ganz im Sinne des europäischen Gedankens – Gelegenheit, die

Fächer Biologie und Geschichte auch in englischer Sprache vermittelt zu bekommen.

Daneben ist das Lloyd Gymnasium auch Prüfungszentrum für das Cambridge Zertifikat (englisches Sprachzertifikat), DELF (Zertifikat für Französisch als Fremdsprache) und DELE (spanisches Sprachdiplom).

Im Rahmen des MINT-Schwerpunktes nehmen Schüler:innen u. a. regelmäßig an den Biologie- und Physikolympiaden teil und erreichen gute Platzierungen. Bei der MINT- Projektwoche sind alle MINT-Klassen sowie die Leistungskurse Biologie, Mathe, Chemie und Physik vertreten. Die daraus hervorgegangenen Arbeiten werden



dann der Schulöffentlichkeit im Anschluss auf dem „Science fair“ präsentiert.

Überregionale Wettbewerbe genießen einen besonderen Stellenwert am Lloyd Gymnasium.

Regelmäßige Teilnahmen am „Europäischen Wettbewerb“ an „Jugend forscht“, der „Matheolympiade“ sowie weiteren renommierten Wettbewerben sind fest in den Schulalltag integriert.



VIELFALT IST UNSER MOTTO

LLOYD BIETET ETWAS FÜR JEDE(N)

Angebot im Rahmen der Studienorientierung:

- **Journalist:innen-, Mediziner:innen- und Jurist:innenclub**
- Musikkurs mit dem Schwerpunkt **Chor**
- Schulband
- Grundkurs im Fach **Italienisch**
- **Schüler:innenaustausche** (USA, Polen, Italien)
- **Viefältiges Sportangebot** inkl. Skifahrt und Turnieren
- Podiumsdiskussionen mit regionalen Politiker:innen



Kontakt: Geschäftszimmer, Tel. 590 43 20
E-Mail: lloyd.gy@schule.bremerhaven.de
Web: www.lloydgymnasium.de

**KAUFMÄNNISCHE LEHRANSTALTEN (KLA)
BERUFLICHE SCHULE FÜR
TECHNIK (BST)
BERUFLICHE SCHULE FÜR
DIENSTLEISTUNG,
GEWERBE UND GESTALTUNG (BSDGG)
BERUFSBILDENDE
SCHULEN SOPHIE SCHOLL
WERKSTATTSCHULE
ABENDSCHULE BREMERHAVEN**

**GYO SZ CARL VON OSSIETZKY
GYO SZ GESCHWISTER SCHOLL
GYO LLOYD GYMNASIUM**

IMPRESSUM

HERAUSGEBER:



Postfach 21.03.60, 27524 Bremerhaven – Schulamt

REDAKTION: Ulrich Müller, FOTOS: Schulamt Bremerhaven, GRAFIK: Jo Drathjer

Auf den Internetseiten des Schulamtes finden Sie umfassende Informationen zum
Thema Bildung: www.bremerhaven.de/bildung



BREMERHAVEN
BILDUNG FÜR ALLE!

SEKUNDARSTUFE 2 + ABENDSCHULE in Bremerhaven

AS